

SOSYAL SİGORTALAR VE GENEL SAĞLIK SİGORTASI KANUNU

Yüksek öğrenimleri sırasında zorunlu staja tâbi tutulan öğrenciler hakkında ODTÜ'de uygulama süreci

PDB
Ocak-2009

Kanunun ilgili maddesi

Bazı sigorta kollarının uygulanacağı sigortalılar

MADDE 5-

b) Hizmet akdi ile çalışmamakla birlikte 5/6/1986 tarihli ve 3308 sayılı Meslekî Eğitim Kanununda belirtilen aday çırak, çırak ve işletmelerde meslekî eğitim gören öğrenciler hakkında iş kazası, meslek hastalığı ve hastalık sigortası; meslek liselerinde okumakta iken veya yüksek öğrenimleri sırasında zorunlu staja tâbi tutulan öğrenciler hakkında ise iş kazası ve meslek hastalığı sigortası uygulanır ve bu bentte sayılanlar, 4 üncü maddenin birinci fıkrasının (a) bendi kapsamında sigortalı sayılırlar.

Prim Ödeme Yükümlülüğü

- e) 5 inci maddenin (b) bendinde belirtilen aday çırak, çırak ve işletmelerde meslekî eğitim görenler ile meslek liselerinde zorunlu staja tâbi tutulan öğrenciler için Milli Eğitim Bakanlığı veya bu öğrencilerin eğitim gördükleri okullar, yüksek öğrenim sırasında zorunlu staja tâbi tutulan öğrenciler için öğrenim gördükleri yüksek öğretim kurumu,
 - f) (Değişik: 17/4/2008-5754/51 md.) 5 inci maddenin (c) ve (g) bentlerine tabi olanlar için işverenleri veya kendileri, prim ödeme yükümlüsüdür.
-

Öğrencilerin Sigortalanması Sürecindeki Paydaşlar

1-Bölüm Staj Koordinatörleri

2-Personel Dairesi Başkanlığı Stajyer/Kısmi Zamanlı Öğrenci İşlemleri Birimi (Birimle ilgili sorumlular, İdari Özlük ve Eğitim Md.'ğü, İdari Tahakkuk Md'ğü, Akademik Tahakkuk Md'ğü, kısmi zamanlı öğrenci işlemleri için Ders Ücretleri Tahakkuk Md'ğü)

3- Öğrenci İşleri Dairesi Başkanlığı (Bütünleşik Bilgi Sistemi kapsamında staj dersi olan öğrenci bilgisinin “online” alınması planlanmaktadır.)

Fakülte/Bölüm Staj Koordinatörlerinin Sorumlulukları

1-Bölümde zorunlu staj yapacak öğrencilerin, staj başlangıç ve bitiş tarihlerini ve www.pdb.metu.edu.tr adresinde yer alan “excel” dosyasında istenen nüfus bilgilerini, Bölüm Staj Koordinatörlere 2 ay önceden bildirmesi gerekmektedir.

2-www.pdb.metu.edu.tr adresinde yer alan “excel” dosyası Bölüm Staj Koordinatörü tarafından hazırlanarak öğrencilerin staj başlangıç tarihinden 1 ay önce PDB'deki ilgili sorumlulara e-posta olarak gönderilmesi gerekmektedir.

Fakülte/Bölüm Staj Koordinatörlerinin Sorumlulukları

3- Hazırlanacak olan bilgilerin eksik olması durumunda öğrencilerin sigorta girişini yasal olarak yapmak mümkün değildir. Bu nedenle öğrencilere ait bilgilerin eksiksiz olarak bilgilerin eksiksiz olarak PDB Stajyer/Kısmi Zamanlı Öğrenci İşlemleri Biriminde çalışan görevlilere gönderilmesi öğrencilerin sigorta işlemlerinin zamanında ve doğru olarak yapılabilmesi için önemlidir.

Fakülte/Bölüm Staj Koordinatörlerinin Sorumlulukları

4- Sigorta giriş ve çıkış bildireleri SGK'nın web sayfasında yer alan e-bildirge'den yapılmaktadır. Dolayısıyla, sigorta girişinin yapılabilmesi için, Öğrencinin staj başlangıç ve bitiş tarihinin Bölümler tarafından PDB Stajyer/Kısmi Zamanlı Öğrenci İşlemleri Birimine Bölüm Staj 1 ay önceden bildirilmesi önemlidir.

Fakülte/Bölüm Staj Koordinatörlerinin Sorumlulukları

5- Bildirilen staj başlangıç ve bitiş tarihleri üzerinden e-bildirge sistemi kullanılarak sigorta girişi ve çıkışı yapılacağından daha sonra bu tarihlerin değiştirilmesi mümkün değildir. Bu nedenle, staj başlangıç ve bitiş tarihlerinin PDB'ye bildirilmesi oldukça önemlidir.

Fakülte/Bölüm Staj Koordinatörlerinin Sorumlulukları

6- Kanun geređi geriye dönük sigorta girişı yapılamamaktadır. Bu nedenle öğrencinin staja başlamasından sonra yapılacak bildirimler için sigorta girişı yapılması mümkün değildir.

Fakülte/Bölüm Staj Koordinatörlerinin Sorumlulukları

6- Öğrencilerin staja başlayabilmesi için ilgili kuruma teslim edecekleri sigortalı işe giriş bildirgeleri, PDB Stajyer/Kısmi Zamanlı Öğrenci İşlemleri Birimindeki bölümlere ait kutulardan; bölümlerin evrak akışını yürüten sorumlular tarafından alınarak staj koordinatörü ya da sorumlu kişilere teslim edilecek, böylelikle öğrencilerin belgelerini bölümlerinden almaları sağlanabilecektir.

Fakülte/Bölüm Staj Koordinatörlerinin Sorumlulukları

Örnek: Öğrenci 15 Temmuz 2009 tarihinde staja başlayacak ise, bu bilgi staj koordinatörü/sorumlu kişi tarafından PDB www.pdb.metu.edu.tr adresinde yer alan excel tablodaki bilgiler doldurularak 25 Haziran 2009 tarihinde (en az öğrencinin staja başlama tarihinden 20 gün önce) PDB'deki ilgili birimin mail adresine göndermeleri gerekmektedir.

PDB Stajyer/Kısmi Zamanlı Öğrenci İşlemleri Biriminin Sorumlulukları

- 1- Bölümlerden e-posta yoluyla gelen excel tablolarıda düzenlenmiş, staj yapacak öğrenciye ait bilgileri “Oracle İK” modulüne kaydetmek,**
- 2-Bildirilen tarihte SGK, e-bildirge kanalıyla sigorta girişini yapmak,**
- 3- Gerekli ödeme belgelerini düzenleyerek SGDB’ na göndermek, yasal kesintileri yaparak bildirelerin zamanında ilgili kuruma(SGK) gönderilmesi için gerekli aşamaları tamamlamak**

PDB Stajyer/Kısmi Zamanlı Öğrenci İşlemleri Biriminin Sorumlulukları

4- Bildirilen staj bitiş tarihi itibarıyla SGK e-bildirge kanalıyla sigortalı işten çıkış bildirgesini doldurmak

5- İşten çıkış bildirelerinin zamanında ve eksiksiz olarak ilgili kuruma gönderilme aşamalarını tamamlamak

için gerekli donanıma sahip personeli ile işleri yürütmekten sorumlu olacaktır.

Sonuç

Bu süreçlerdeki en önemli görev bölümlerde bu işle ilgilenecek sorumlu kişilere düşmektedir.

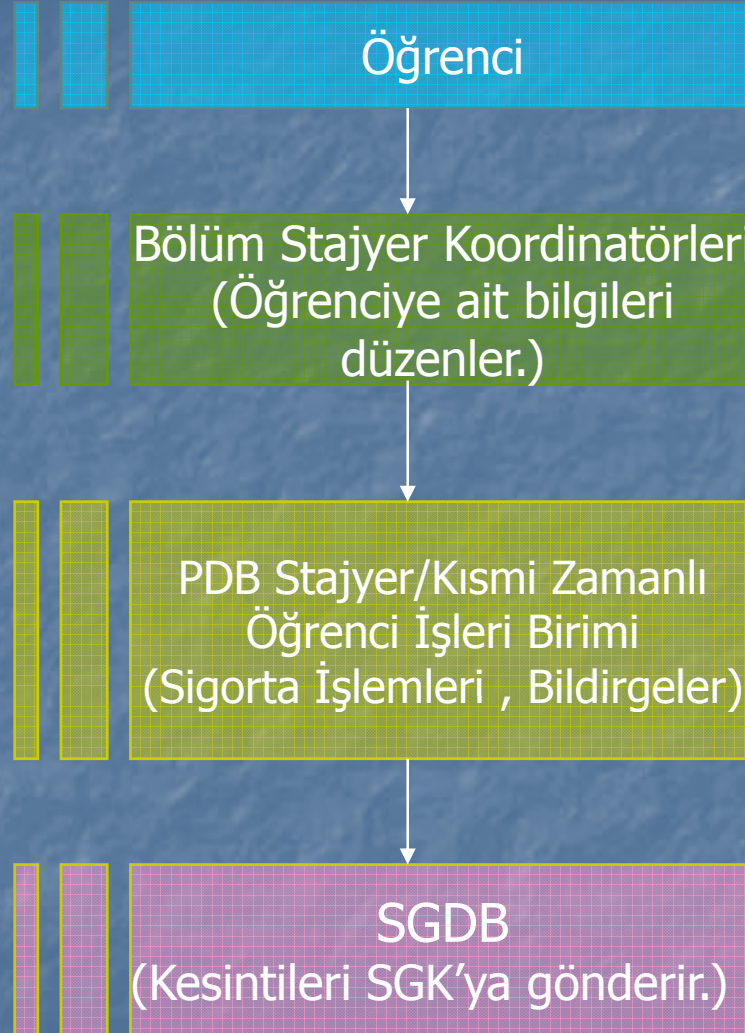
Sigorta işlemlerinin yapılmasında herhangi bir idari para cezası ile karşılaşılmaması için, belirlenecek takvime ve istenilen bilgilere ait excel tablonun eksiksiz ve hatasız düzenlenmesi gerekmektedir. Bu nedenle bu bilgilere ilişkin bölümlerde ön kontrol ve son kontrol yapıldıktan sonra PDB'ye gönderilmesi hatayı azaltacaktır diye düşünülmektedir.

Sonuç

Unutulmamalıdır ki, karşılıklı olarak yapılacak hatalarda ortaya çıkacak İdari Para Cezası kuruma değil işlemi yapan kişilere çıkmaktadır.

Bu nedenle, herkesin eşit sorumluluğu bulunduğuna inanmaktayız.

Stajyer Öğrenci Sigorta İşlemleri Özeti



**SİGORTALI TEKRAR İŞE GİRİŞ BİLDİRGESİ**

İşyeri Sicil No : 185420202110706700607 - 000 (Resmi İşyeri)
İşyeri Ünvanı : ORTA DOĞU TEKNİK ÜNİVERSİTESİ
İşyeri Adresi : ÇANKAYA İNÖNÜ BULVARI E.ŞEHİR YOLU 6.KM. ANKARA
Vergi numarası : 6320050974

Mesaj:SGK No: **49012220112**Sigortalının İşe Başlama Tarihi : . . (gg.aa.yyyy)Sigorta Kolu: Durumu(Aktif:A/Pasif:P): **A**Terör Mağduru: Özürlülük Kodu: Hükümlü: Eski Hükümlü:

Ad : SILA
Soyad : SARICALAR
Evrak Tarihi : 28.01.2009
Evrak Sayısı : 884368396914366

SİGORTALI ADRES BİLGİLERİ

Görevi :
Bulvar : Cadde :
Sokak : Mahalle/Semt :
Dış Kapı : İç Kapı :
İli : İlçe : MERKEZ
Köy : Posta Kodu :
Ülke : TÜRKİYE E-Posta :
Ev Telefonu : Cep Telefonu :

İSTİSNAİ DURUM BİLDİRİM TABLOSU

- İstisnai durum **BİLDİRMİYORUM**
 Yabancı ülkelere sefer yapan ulaştırma araçlarına sefer esnasında alınarak çalıştırılan kimseler
Maliye Bakanlığının yazısına bağlı olarak kamu işyerlerinde çalışarak sigortalı...

**SİGORTALI İLK İŞE GİRİŞ BİLDİRGESİ**

İşyeri Sicil No : 185420202110706700607 - 000 (Resmi İşyeri)
 İşyeri Ünvanı : ORTA DOĞU TEKNİK ÜNİVERSİTESİ
 İşyeri Adresi : ÇANKAYA İNÖNÜ BULVARI E.ŞEHİR YOLU 6.KM. ANKARA
 Vergi numarası : 6320050974

SİGORTALI KİMLİK BİLGİLERİ

Uyruğu:TÜRKİYE Kimlik No: 58348094236

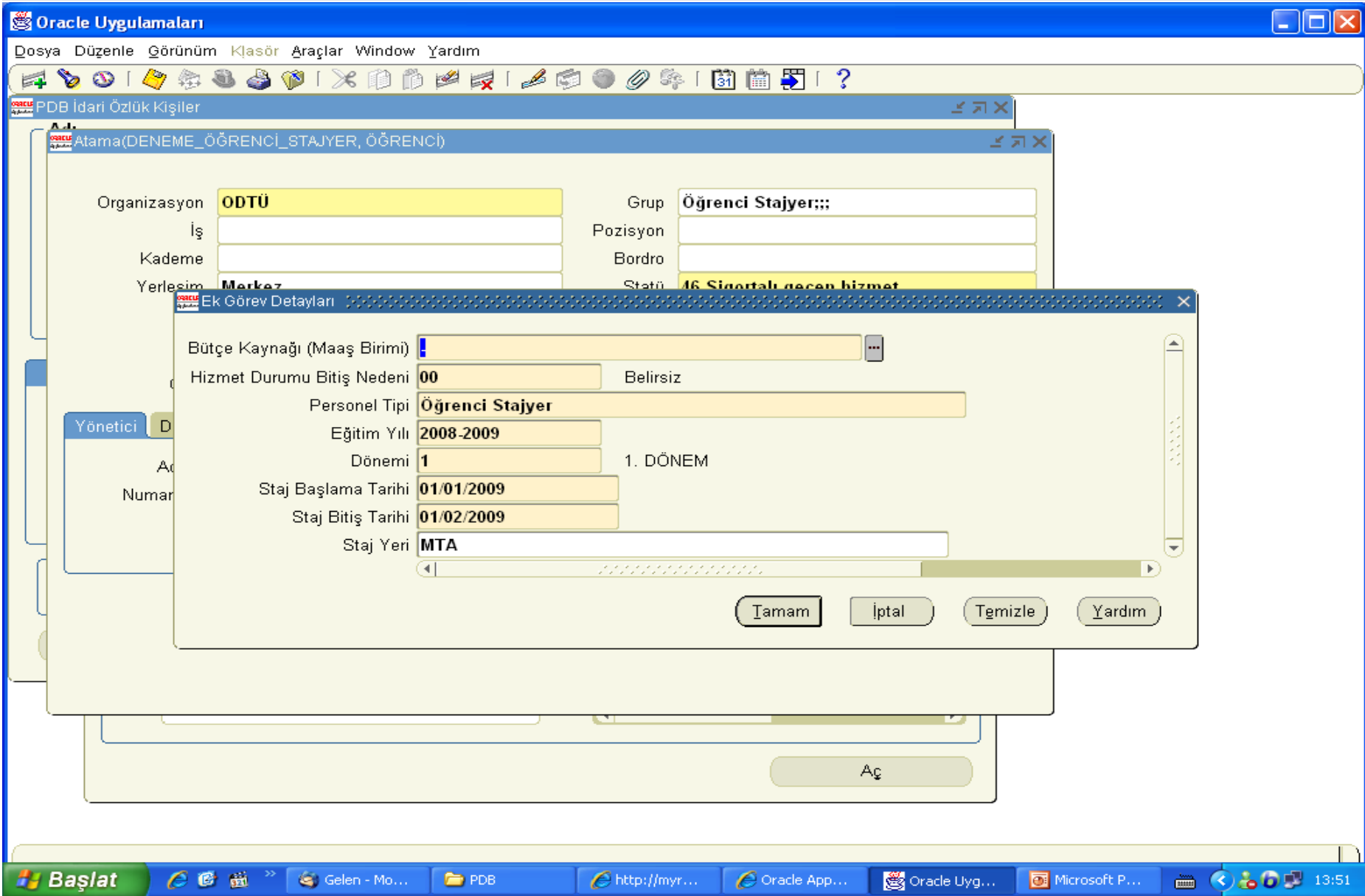
Soyadı *	: TOKER	il *	: KIRŞEHİR
İlk Soyadı :		İlçe :	KIRŞEHİR MERKEZ
Adı*	: BANU	Mahalle/Köy*	: AŞIKPAŞA
Baba Adı*	: HAMZA	Cilt No*	: 1
Ana Adı*	: ZEYNEP	Aile Sr.N. (Hane - Kütük)*	: 457
Doğum Yeri*	: HACIBEKTAŞ	Birey Sıra No* :	3
Doğum Tarihi*	: 07 .08 .1985 (gg.aa.yyyy)	Cüzdan Seri No :	
Cinsiyeti :	Kadın	Cüzdan Sıra No :	
Terör Mağduru :	Hayır	Sigortalılık Kodu* :	0 - tüm sigorta kolları (zorunlu)
Özürlülük Kodu :	Hayır	Öğrenim Durumu :	Okuryazar
Eski Hükümlü :	Hayır	İşe Giriş Tarihi* :	
Hükümlü :	Hayır	Medeni Hali :	Bekar

SİGORTALI ADRES BİLGİLERİ

Görevi :		Cadde :	
Bulvar :		Mahalle/Semt :	
Sokak :		İç Kapı :	
Dış Kapı :		İlçe :	
İli :		Posta Kodu :	
Köy :		E-Posta :	
Ülke :	TÜRKİYE	Cep Telefonu :	
Ev Telefonu :			

İSTİSNAİ DURUM BİLDİRİM TABLOSU

- İstisnai durum **BİLDİRMİYORUM**
 Yabancı ülkelere sefer yapan ulaştırma araçlarına sefer esnasında alınarak çalıştırılan kimseler





TEŞEKKÜRLER

PDB Ocak-2009